

Välkomna till SHFKs Arbetsgrupp Stockholms freestyletävling
OktoberSamban
Freestyle,HTM klass 1-3 dubblerade klasser samt TTM SM semifinal.

Tävlingen äger rum i Hundhallen i Haninge den 26-27 oktober 2019.

Söndagens tävlingar är också kvaltävling till AFEC(Agria Freestyle Elit Challenge) gäller klass FS3B&HTM3B

AFC(Agria Freestyle Cup) gäller FS1B, FS2B & FS3B och för dig som är 25 år eller yngre och medlem i SHU.

Anmälan till båda cuperna gör du i sekretariatet.

Glöm inte att ta med vaccinationsbevis för din hund och ditt medlemskort, stickprovskontroller kommer att göras under dagen.

Det finns gott om avgiftsfri parkering i området.

För vägbeskrivning och mer info om tävlingsplatsen se: www.hundhallen.se

Fridas Cafe finns på plats hela helgen med försäljning av fika, luncher mm.
Kortbetalning eller swish.

Tävlingsplanens mått är: 20x14 m. Domarna sitter på kortsidan.

Underlaget är agilitymatting & planen är inhägnad.

Ytterskor är INTE tillåtna i hallen och i dagiset.

Domare :

Frida Binette (dömer FS3A, FS2B, HTM3B, FS3B)

Janna Nordin (dömer FS1A, HTM1A, TTM SM semi)

Kerstin Eklund (dömerFS2A, HTM2B)

Margareta Åhs (dömer FS1B, HTM1B, HTM2A, HTM3A, FS2B, FS3B)

Sara Guldbacke (dömer TTM SM semi, FS2A, HTM2B)

Therése Green(dömer FS1A, HTM1A, TTM SM semi, HTM2A, HTM3A, FS3A, HTM3B)

Tävlingsledare: Caroline Ling, Karin Schylberg, & Kerstin Eklund

Uppflyttningsrosetter(60 sek) och diplomrosetter(120 sek) finns till försäljning. Kontant betalning swish 0707-334932

BANVANDRING sker utan hund.

LÖPTIKAR ska ha tikskydd och startar som sista ekipage i varje klass.

Anmäl senast fredag den 25 oktober om din hund löper

Anmäl även **gärna** om du av någon anledning inte kommer till start

SMS 070-7334932 eller mail kerstin@shfk.se

Program och preliminärt tidsschema:

Anmälan och musikinlämning från kl. 08.00 därefter löpande under dagen.
Musik: På CD /USB, som ska vara inlämnad innan banvandring i den klass som man startar i (se startlistor som mailas ut).

Lördag

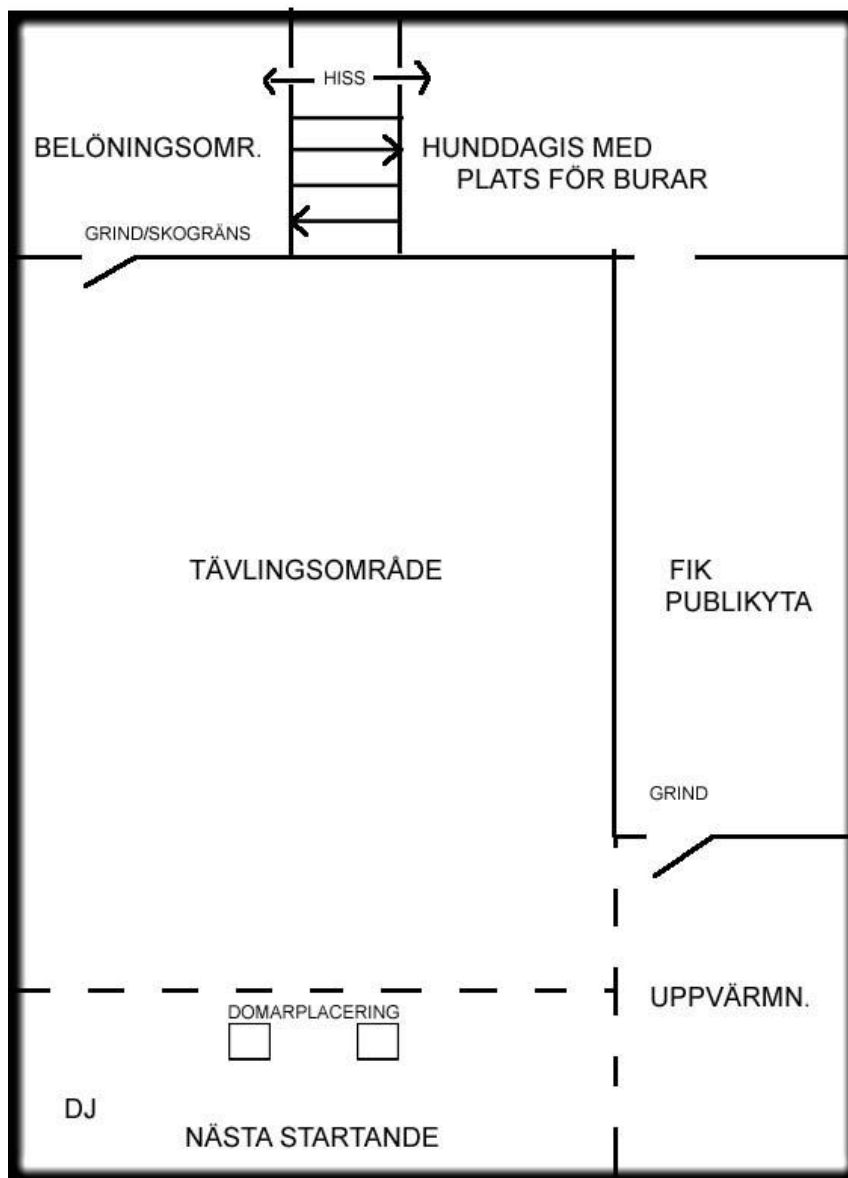
08.30 Samling & banvandring FS1A (27), HTM2A(10)
09.00 Bedömningen startar med FS1A
därefter HTM1A
ca 11.00 Samling & banvandring TTM-SM semifinal
Prisutdelning förmiddagens klasser.
ca 12.00 TTM-SM Semifinal(8)
ca 13.00 Prisutdelning TTM –SM semi
därefter Banvandring FS1B & HTM1B
Bedömningen startar med FS1B(22), därefter HTM1B(8)
Prisutdelning eftermiddagens klasser

Söndag

08.30 Samling & banvandring HTM2A (8)&FS2A(10)
09.00 Bedömningen startar med HTM2A därefter FS2A
därefter Samling & banvandring HTM3A(11)& FS3A(14)
därefter Bedömningen startar med HTM3A därefter FS3A
ca 12.30 Banvandring eftermiddagens klasser
Prisutdelning förmiddagens klasser
ca 13.15 Bedömningen startar HTM2B(8) därefter FS2B(10),
därefter HTM3B (11), FS3A(14)
därefter Prisutdelning eftermiddagens klasser

Ett stort Tack till våra sponsorer!





Entré och sekreteriat vid entrén en trappa ned. Ta trappan upp och gå ut mot hunddagiset till höger genom hissen. Där finns plats för burar och ni får vänta på er tur att värma upp.

Vi tillåter endast 2-3 hundar i tävlingslokalen samtidigt och inga hundar på publikytan. Visa hänsyn och spring inte i dörrar eller trappa när det är tävlande på plan!

Efter er start - Gå ut och belöna i belöningsområdet och sen antingen genom hissen till era saker i hunddagisdelen eller ta trappan ned och ut. Be gärna om hjälp att ta in och ut rekvisita, samt att få belöningen till den plats du vill ha den för att allt ska flyta på så smidigt som möjligt.