

Välkomna till SHFKs Arbetsgrupp Stockholms freestyletävling  
**OktoberSamban**  
Freestyle,HTM klass 1-3 dubblerade klasser samt TTM SM semifinal.

Tävlingen äger rum i Hundhallen i Haninge den 6-7 oktober 2018.

Söndagens tävlingar är också kvaltävling till AFEC(Agria Freestyle Elit Challenge) gäller klass FS3B&HTM3B

AFC(Agria Freestyle Cup) gäller FS1B, FS2B & FS3B och för dig som är 25 år eller yngre och medlem i SHU. Anmälan till båda cuperna gör du i sekretariatet.

Glöm inte att ta med vaccinationsbevis för din hund och ditt medlemskort, stickprovskontroller kommer att göras under dagen.

Det finns gott om avgiftsfri parkering i området.

För vägbeskrivning och mer info om tävlingsplatsen se: [www.hundhallen.se](http://www.hundhallen.se)



Myrans Bageri & Catering finns på plats hela helgen med försäljning av fika, luncher mm. Kontant betalning eller swish.

Tävlingsplanens mått är: 20x14 m. Domarna sitter på kortsidan.

Underlaget är agility matting & planen är inhägnad.

Ytterskor är INTE tillåtna i hallen och i dagiset.

Domare :

Anna Larsson (dömer FS1A, FS2B, HTM2B)

Ann Sofie Zetterljung (dömer HTM1A, HTM3B)

Frida Binette (dömer FS3B, HTM3B)

Inger Hillskog Roth (dömer TTM,FS1B)

Johanna Mamrelund (dömerFS2A, HTM2A, TTM,FS1B)

Kerstin Eklund (dömer FS2A, HTM2A, FS2B, HTM3A)

Margareta Åhs (dömer FS1A, TTM,HTM2B,FS3A,HTM3A, HTM1B)

Sofia Angleby (dömer HTM1A, HTM1B)

Tomas Englöf (dömer FS3A, FS3B)

Tävlingsledare: Karin Schylberg, Anette Wallin& Kerstin Eklund

Uppflyttningsrosetter(50 sek) och diplomrosetter(100 sek) finns till försäljning. Kontant betalning / swish 0707-334932

BANVANDRING sker utan hund.

LÖPTIKAR ska ha tikskydd och startar som sista ekipage i varje klass.

Anmäl senast fredag den 5 oktober om din hund löper

Anmäl även **gärna** om du av någon anledning inte kommer till start

SMS 070-7334932 eller mail [kerstin@shfk.se](mailto:kerstin@shfk.se)

## Program och preliminärt tidsschema:

Anmälan och musikinlämning från kl. 07.30 därefter löpande under dagen.  
Musik: På cd skiva/USB, som ska vara inlämnad innan banvandring i den klass som man startar i (se startlistor som mailas ut)

I samtliga klasser kommer bedömningen att SAXAS  
d.v.s. dömas parallellt med dubbla domarpar.

### Lördag

08.00-08.20 Banvandring FS1A (startnr1-11), FS2A(9)  
därefter kort samling för de tävlande.  
ca 08.30 Bedömningen startar med FS1A(startnr 1-11)/FS2A  
saxade klasser  
därefter Banvandring FS1A(startnr12-24) HTM2A(12)  
kort samling för de tävlande.  
därefter Bedömningen startar med FS1A startnr 12-24/  
HTM2A saxade klasser  
ca 12.00 Banvandring TTM-SM semifinal (10)  
samt prisutdelning FS1A, FS2A & HTM2A  
ca 12.45 Bedömningen startar med TTM-SM Semifinal  
ca 13.45 Banvandring eftermiddagens klasser  
samt prisutdelning TTM  
därefter bedömningen startar med FS1B(22)/FS2B(8)HTM2B(11)  
saxade klasser  
Prisutdelning eftermiddagens klasser

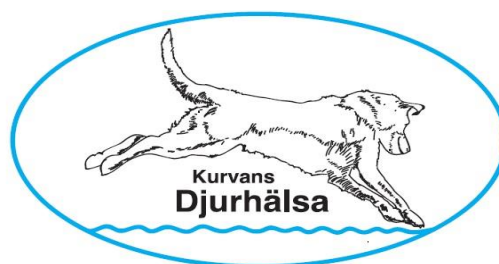
### Söndag

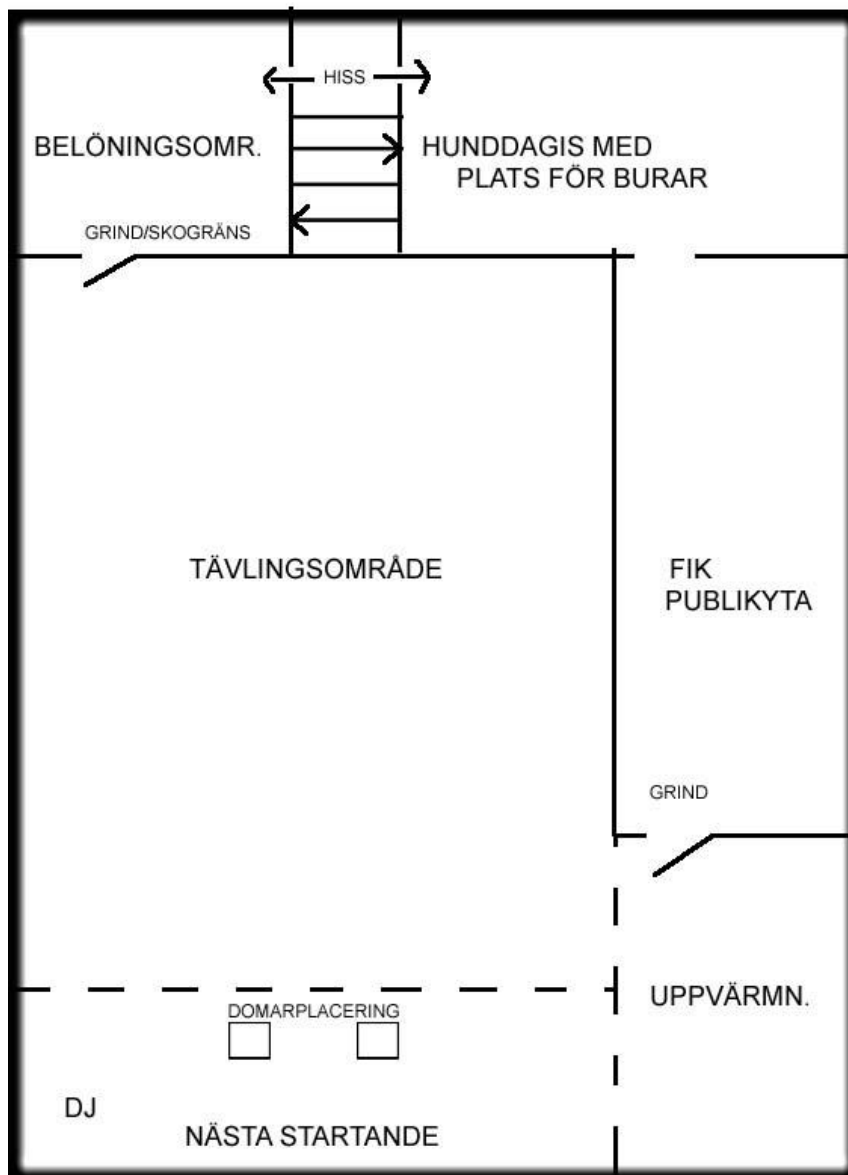
08.00-8.20 Banvandring HTM1A (startnr1-10), HTM3A(14)  
därefter kort samling för de tävlande  
Ca 08.30 Bedömningen startar med HTM1A(startnr 1-10/  
HTM3A saxade klasser  
därefter Banvandring HTM1A(startnr11-20) FS3A(14)  
samt kort samling  
därefter Bedömningen startar med HTM1A startnr 11-20/  
FS3A saxade klasser  
Ca 12.30 Banvandring eftermiddagens klasser  
samt prisutdelning HTM1A, FS3A & HTM3A  
ca 13.15 Bedömningen startar HTM1B (16)/  
HTM3B(13)saxade klasser därefter FS3B(16)  
därefter Prisutdelning eftermiddagens klasser

Ett stort Tack till våra sponsorer!



Hansesgården.se





Entré och sekreteriat vid entrén en trappa ned. Ta trappan upp och gå ut mot hunddagiset till höger genom hissen. Där finns plats för burar och ni får vänta på er tur att värma upp.

Vi tillåter endast 3-4 hundar i tävlingslokalen samtidigt och inga hundar på publikytan. Visa hänsyn och spring inte i dörrar eller trappa när det är tävlande på plan!

Efter er start - Gå ut och belöna i belöningsområdet och sen antingen genom hissen till era saker i hunddagisdelen eller ta trappan ned och ut.

Be gärna om hjälp att ta in och ut rekvisita, samt att få belöningen till den plats du vill ha den för att allt ska flyta på så smidigt som möjligt.